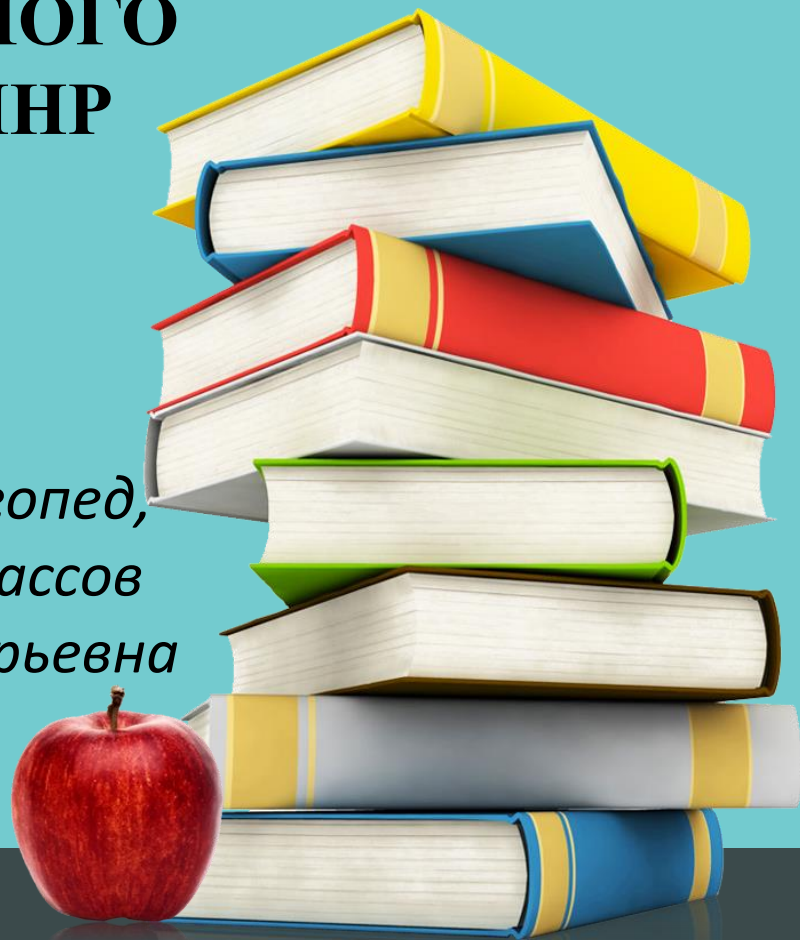


**МУНИЦИПАЛЬНОЕ БЮДЖЕТНОЕ ОБЩЕОБРАЗОВАТЕЛЬНОЕ УЧРЕЖДЕНИЕ
города ИРКУТСКА СРЕДНЯЯ ОБЩЕОБРАЗОВАТЕЛЬНАЯ ШКОЛА № 31
664078, г.Иркутск, м/р-н Зелёный,46; тел./факс: 37-16-24**

ИННОВАЦИОННЫЕ ПРИЁМЫ И ТЕХНОЛОГИИ ИНКЛЮЗИВНОГО ОБРАЗОВАНИЯ ДЕТЕЙ С ТМНР (из опыта работы)

*Подготовила: учитель-логопед,
учитель начальных классов
Маряткина Елена Валерьевна*



«Учите ребенка каким-нибудь
неизвестным ему пяти словам
– он будет долго и напрасно
мучиться, но свяжите двадцать
таких слов с картинками, и он
их усвоит на лету»

К.Д.Ушинский



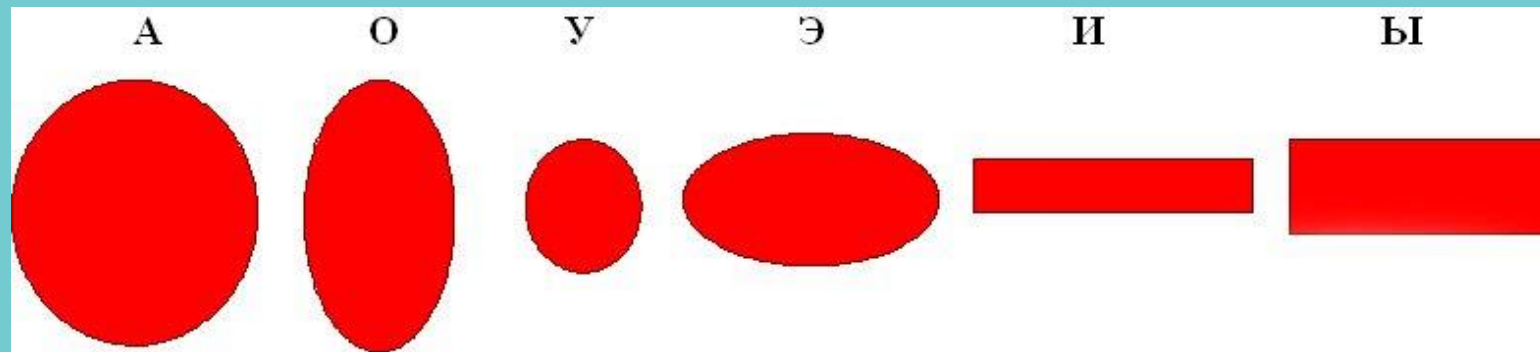
Инновационные технологии

- Информационно-коммуникационные технологии;
- Инновационные психокоррекционные технологии(арт-терапевтические):музыкотерапия сказкотерапия, песок-терапия, криотерапия и т.д.;
- Образовательные технологии (ТРИЗ, синквейн, кластер, моделирование, интеллектуальная карта);
- Здоровьесберегающие технологии.



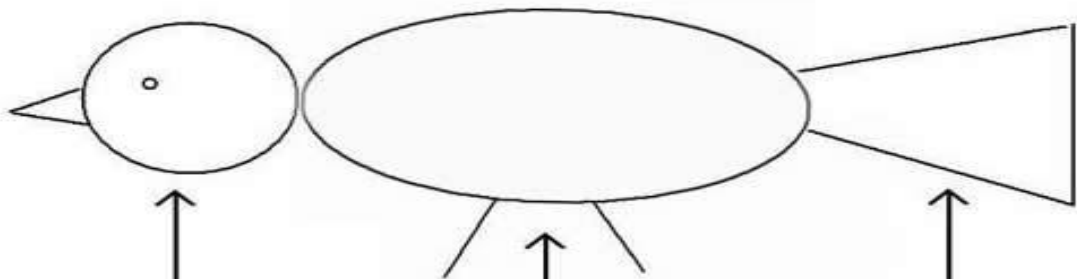
Знаково-символическая деятельность и наглядное моделирование помогает задействовать все каналы восприятия, активизировать речемыслительную активность к языковым явлениям, активизации словарного запаса и развитию детей, развивать операции анализа, синтеза, сравнения, обобщения, самоконтроля, повышает мотивацию детей.





Зрительные символы согласных звуков

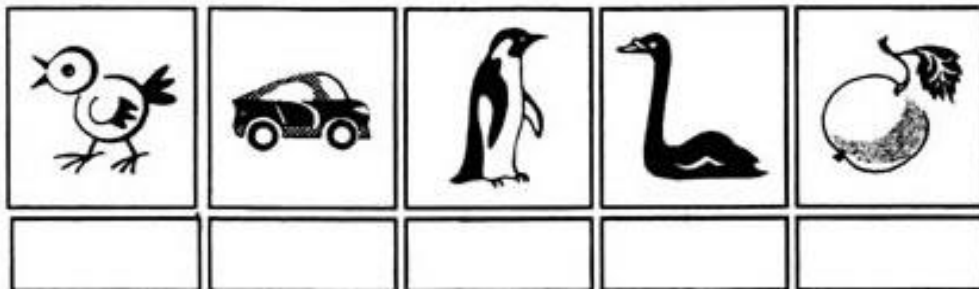
 М — корова мычит	 П — паровоз пытит	 В — ветер воет	 Т — моло- ток стучит	 Д — барабан звучит	 Г — гусь гогочет
 Х — греем руки	 К — каблучки стучат	 С — насос свистит	 Н — девоч- ка плачет	 Б — колокол звенит	 Ф — фонтан шумит
 З — комар звенит	 Ц — тише, спит малыш	 Ш — воздух шипит	 Ж — пчела жужжит	 Л — корабль гудит	 Р — мотор самолета гудит



Начало слова

Середина слова

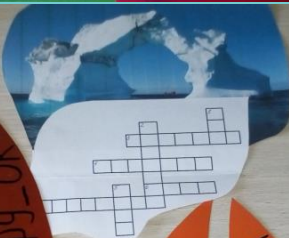
Конец слова



Улица «Проверочных»

ГНЁЗДА

ПОГЛ_ДЕ



травуи



ТЕСО

BAYDO

Д

Река
ИСТАВОК.



ПРИ

Bhl-

ПО-



дпуз
ке

Роща
однокоренных
слов.

речушка

реченька

речка

речник

равной

травинка

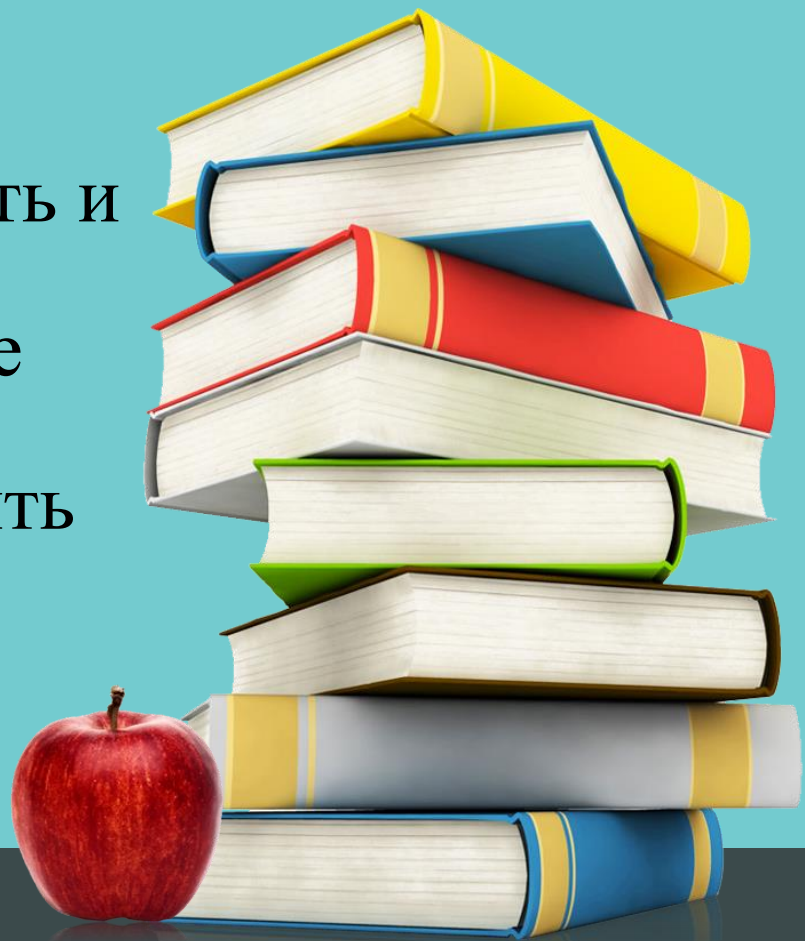
травиночка

травя

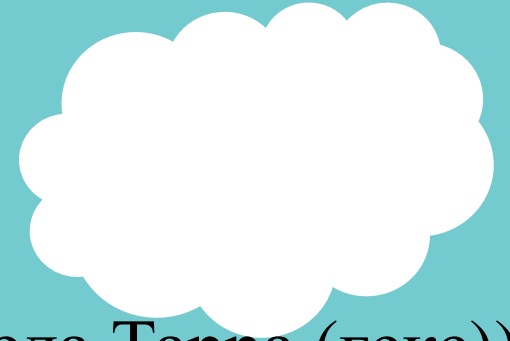
ТРАВ



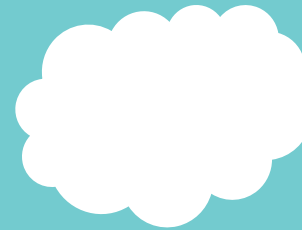
Введение наглядных моделей в процесс обучения позволяет логопеду более целенаправленно развивать импрессивную речь детей, обогащать их активный лексикон, закреплять навыки словообразования, формировать и совершенствовать умения использовать в речи различные конструкции предложений, описывать предметы, составлять рассказ.

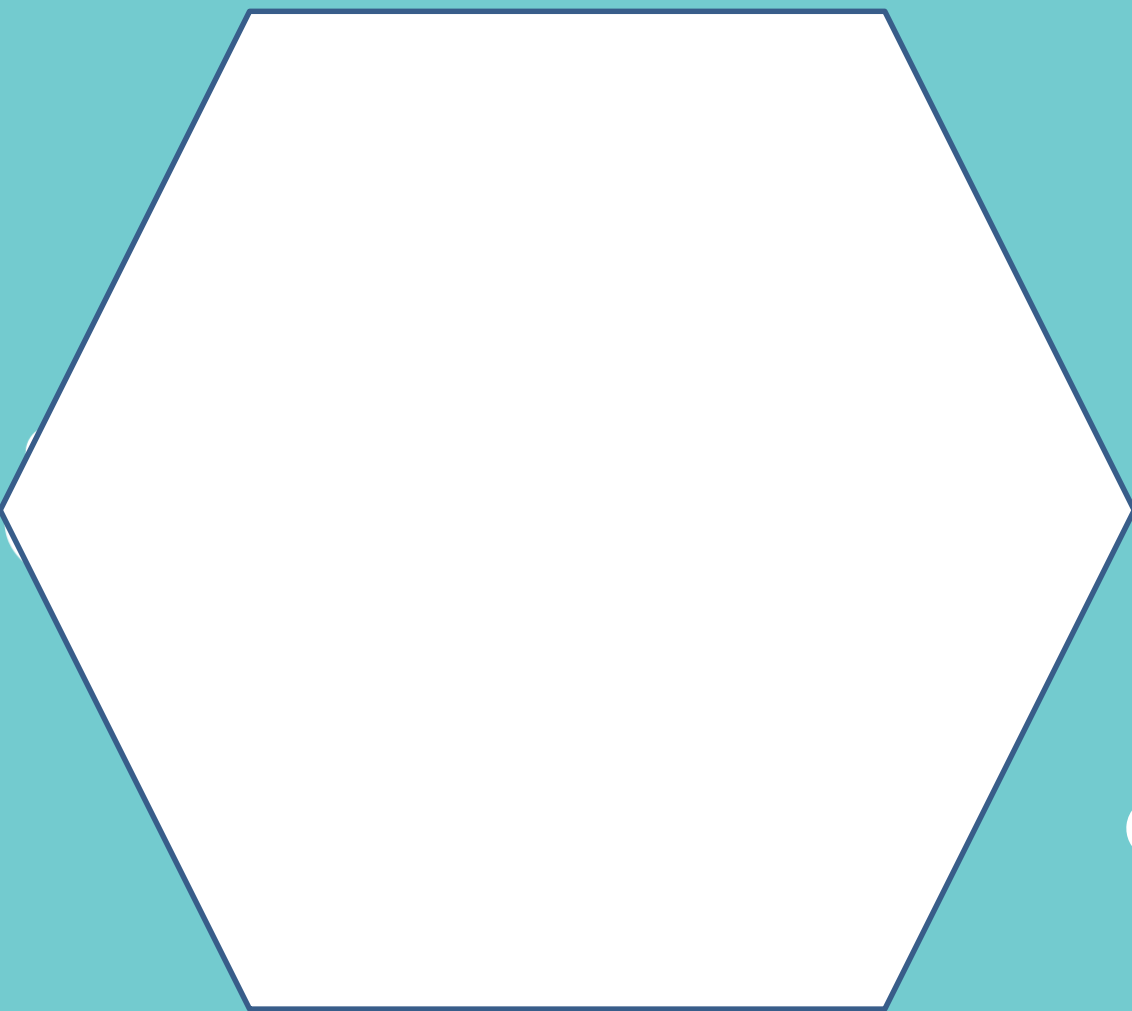


- ❖ Опорные сигналы, опорные картинки
- ❖ Схемы, блок-схемы
- ❖ Кластеры
- ❖ Метод шестиугольного обучения (Рассела Тарра (гекс))

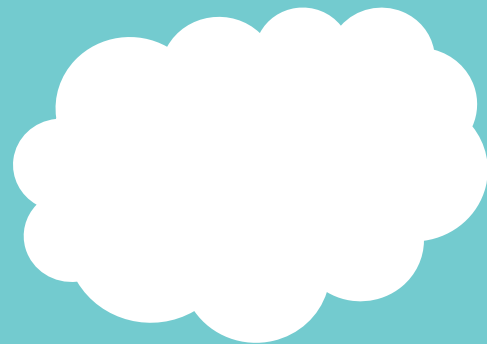


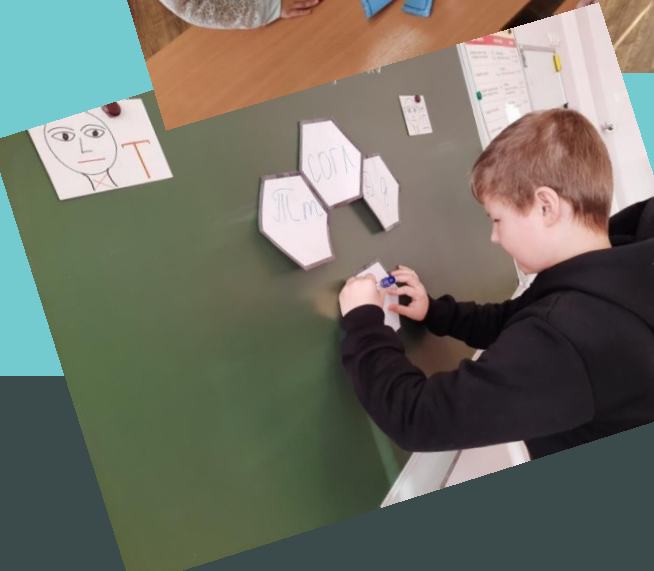
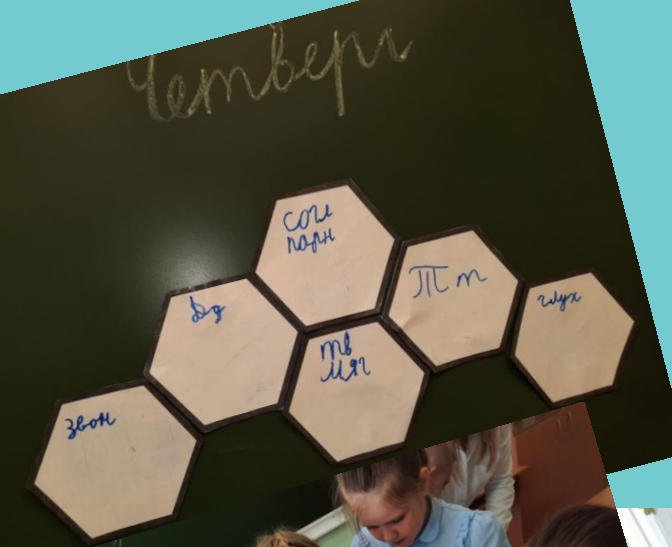
- ❖ Мнемоквадраты, мнемодоржки, мнемотаблицы;
- ❖ Карточки-символы
- ❖ Реальные предметы
- ❖ Метапланы





Гекс





Использование знаков-символов

- упорядочивает представление о звуковой стороне речи;
- помогает овладеть навыками анализа и синтеза;
- помогает зрительно представить абстрактные понятия;
- повышает мотивацию к обучению, развивает интерес к языковым явлениям, общению;
- совершенствует речемыслительную деятельность ребенка;
- активизирует работу зрительного, слухового, кинестетического анализаторов;
- способствует развитию зрительной, двигательной, ассоциативной памяти



Вывод

- во-первых, ребёнок очень пластичен и легко обучаем, но для детей с ТМНР характерна быстрая утомляемость и потеря интереса к занятию. Использование наглядного моделирования вызывает интерес и помогает решить эту проблему;
- во-вторых, использование символической аналогии облегчает и ускоряет процесс запоминания и усвоения материала, формирует приёмы работы с памятью;
- в-третьих, применяя графическую аналогию, мы учим детей видеть главное, систематизировать полученные знания.



«Чем больше органов чувств
принимает участие в восприятии
предметов, тем больше
впечатлений получает ребенок,
тем прочнее они сохраняются в
его сознании и потом легче
вспоминаются»

К.Д.Ушинский



Благодарю за внимание!
Желаю творческих успехов!!!

maryatkina77@mail.ru

89027625055

